



MGA BAGONG BALITA SA KOMUNIDAD

Noong 2020 ang mga bagong nangungupahan ay nagsimulang magpatakbo mula sa Moorebank Logistics Park, at ang patuloy na pag-unlad patungo sa awtomatikong pagpapatakbo ng aming terminal ng riles sa pamamagitan ng pagkakabit ng mga Kalmar gantry crane.

Maligayang pagbati mula sa Moorebank Logistics Park

Habang nagtatapos itong mapaghamong taon, nais naming batiin ang lahat ng aming mga kalapit na komunidad ng isang ligtas at maligayang panahon ng bakasyon.

Habang napakaraming mga industriya at buhay ang nagambala, ang Moorebank Logistics Park ay pinalad na napanatili ang operasyon nito at ipinagpatuloy ang mga aktibidad sa konstruksyon upang suportahan ang daan-daang mga trabaho at makabuluhang patuloy na pamumuhunan sa lokal na ekonomiya. Para sa kasalukuyang petsa ng proyekto, nakita ang Qube at mga kontratista nito na gumastos ng 28% sa lahat ng pamumuhunang proyekto sa mga negosyong malalaki at maliit sa loob ng mga nasasakupang lugar ng mga konseho ng Liverpool, Campbelltown, Fairfield at Canterbury-Bankstown.

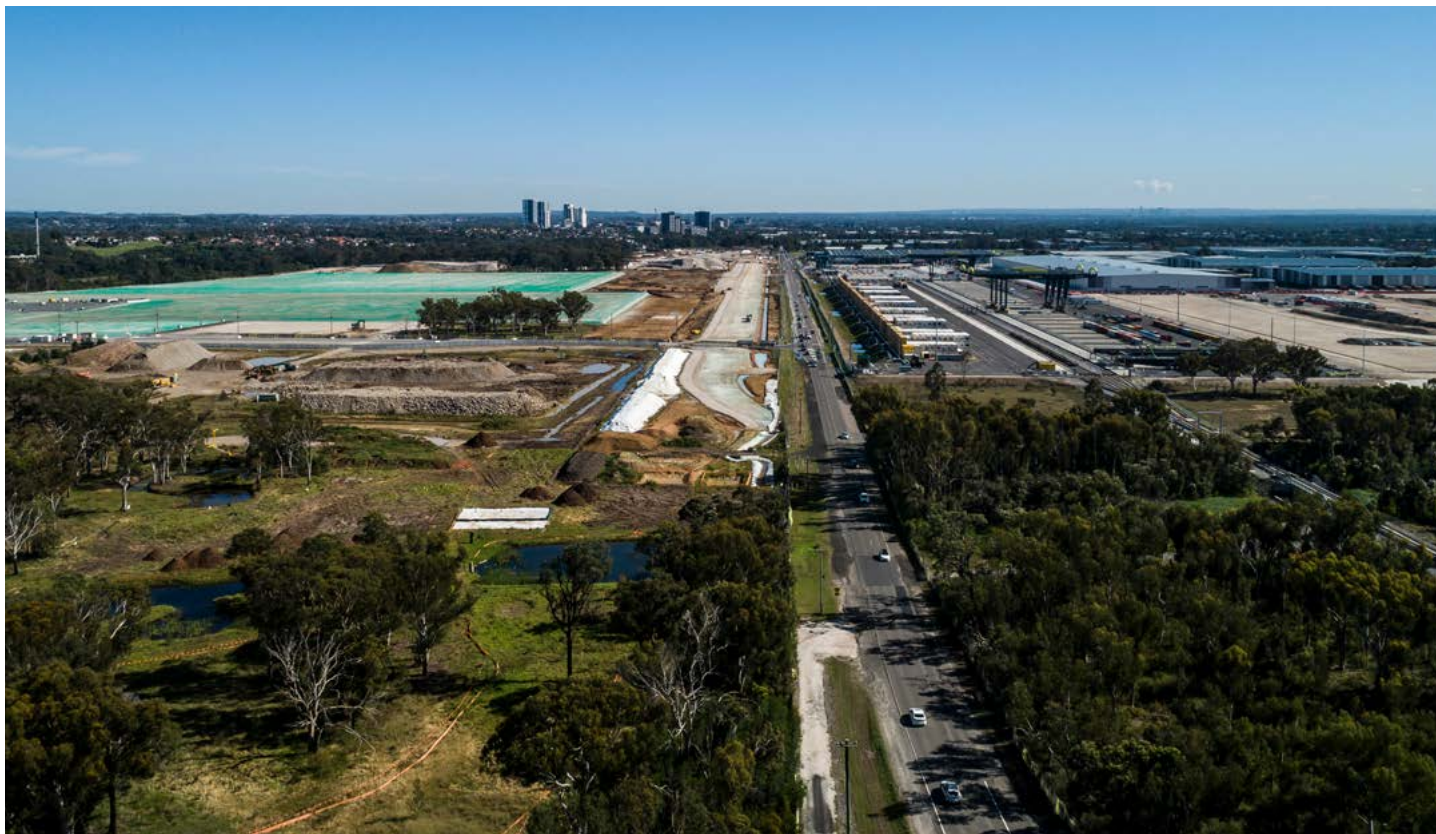
Makabuluhang pag-unlad ay nagawa sa pagkumpleto ng mas marami pang mga bodega, nakikita ang pag-umpisa ng operasyon ng mga bagong negosyo sa lugar, at nagsimula na rin ang trabaho sa pag-upgrade sa daan sa Moorebank Avenue.

Nakikipagtulungan din kami sa Transport NSW upang makipag-ugnay sa mga gawain sa daan na kinakailangang pondohan at gawin ng proyekto na kamakailang inihayag ng Pamahalaan ng NSW na M5 Motorway upgrade project.

Ilang mga pagsasanay at inisyatiba sa edukasyon ay isinagawa rin sa buong taon. Kamakailan lamang, ang Qube ay nakikipagtulungan sa TAFE upang maipakita ang mga oportunidad sa trabaho sa industriya ng logistics at himukin ang mga lokal na mag-aaral na siyasin ang mga maaaring makuhaang korso at isaalang-alang ang logistics bilang isang daan sa pagkakaroon ng karera (tingnan ang artikulo sa likod ng pahina).

Inaabangan namin ang patuloy na pakikipag-tulungan sa lahat ng aming mga kalapit na komunidad sa 2021.

Mga larawan ng aming pagsulong sa 2020



Ang aming kontratista na BMD ay nakagawa ng mahusay na pag-unlad noong 2020 sa paghahanda ng pag-upgrade ng Moorebank Avenue, sa pamamagitan ng paggawa ng pansamantalang diversion sa kanlungang bahagi ng daan.



Dalawang bagong bodega ang nakumpleto sa Moorebank Precinct East noong 2020, at may pangatlo pa na nasa huling yugto ng konstruksyon. Ang mga bagong nangungupahan ay umaaandar na mula sa lugar, kasama ang Target, na siyang unang nangungupahan sa Moorebank Logistics Park.



Ang aming mga Rehistradong mga Partido ng Aboriginal ay nasa site noong Nobyembre upang pangasiwaan ang paglipat ng dalawang mga Scarred Tree, na naging pagmamay-ari ng Tharawal Land Council.



Isang makabuluhang pinag-ukulan ng aming trabaho sa Moorebank Precinct West noong 2020 ay ang paghahanda ng lugar para sa dalawang bagong distribution centre ng Woolworths, na sasakup sa isang makabuluhang bahagi sa gitna ng aming site - sa tabi ng padating na interstate rail terminal.



Ang Qube ay nagbigay sa mga mag-aaral sa high school ng pananaw sa isang karera sa trabaho ng freight at logistics sa pamamagitan ng Green Light Day 2020.

Niyayakap ng Green Light Day ang mga magiging manggagawa sa freight

Ang Green Light Day ay isang pagpapasimunong pakikipagtulungan sa pagitan ng Pamahalaang NSW at industriya, na naglalayong itaguyod ang mga trabaho sa transportasyon at logistics. Mahigit sa 500,000 katao – halos 14 porsyento ng mga maggagawa sa NSW – ay nagtatrabaho sa transportasyon at logistics.

Nakatutok sa mga mag-aaral ng high school sa taong 9 hanggang 12, ang Green Light Day ay nagbibigay sa mga interesadong mag-aaral ng isang pagkakataon upang makakuha ng hands-on na karanasan sa isang trabaho sa transportasyon at logistics.

Ang Qube ay ipinagmamalaking makatulong sa Green Light Day sa taong ito, sa pamamagitan ng pagbibigay ng mga mag-aaral sa buong Sydney at rehiyonal NSW ng pagkakataong makakuha ng unang pagtingin sa mga tungkulin sa loob ng industriya ng transportasyon at logistics, kabilang ang mga tagapamahala ng logistics, mga freight loader, mga forklift operator at pati na rin ang mga nagmamaneho ng tren at trak. Ang kaganapan ay na-stream na live mula sa Moorebank Logistics Park noong Biyernes at higit sa 500 na mga mag-aaral ang nagrehistro ng kanilang interes na dumalo.

Ang Green Light Day ay pinagsama-sama ng TAFE NSW, ang NSW Department of Education, at Transport NSW.

Konstruksyon sa panahon ng bakasyon

Ang aming mga kontratista ay magtatrabaho ng nabawasang mga araw sa panahon ng bakasyon ng Pasko at Bagong Taon.

Magaganap ang aktibidad hanggang sa mga oras ng tanghalian sa Miyerkules **Disyembre 23**, ang mga gawain sa araw ay magaganap mula **Disyembre 29-31** at pagkatapos ay babalik ang regular na oras ng konstruksyon mula Lunes 4 ng Enero.

Kung mayroon kang anumang mga katanungan tungkol sa konstruksyon ng aming proyekto, tumawag sa **1800 986 465** o mag-email sa simta@elton.com.au.



**Makipag-
ugnayan sa
amin**

Mangyaring bisitahin ang aming website



www.simta.com.au
para sa karagdagang
impormasyon



PO Box 1488
Bondi Junction NSW 2022

Para sa mga natatanging mga katanungan, mangyaring



tumawag sa **1800 986 465**



o magpadala ng mga nakasulat na katanungan o puna sa simta@elton.com.au